

Государственное бюджетное дошкольное образовательное учреждение
детский сад №48 Пушкинского района Санкт-Петербурга
196634, Россия, Санкт – Петербург, посёлок Шушары, Детскосельский, Колпинское шоссе, д.15.
телефон/ факс (812)459–76–37, E-mail: gbdou.48@mail.ru

УТВЕРЖДЁН

Заведующим ГБДОУ детский сад № 48

 О.И. Бойцова

Приказ № 352 от 27.07.2021 г.

ПАСПОРТ
ДОСТУПНОСТИ ОБЪЕКТА
СОЦИАЛЬНОЙ ИНФРАСТРУКТУРЫ (ОСИ)

Государственное бюджетное дошкольное образовательное
учреждение детский сад № 48
Пушкинского района Санкт Петербурга

НА ДОСТУПНОСТЬ ДЛЯ ИНВАЛИДОВ
И МАЛОМОБИЛЬНЫХ ГРУПП НАСЕЛЕНИЯ

Обозначения и сокращения, используемые в заключении (Паспорте

Формы инвалидности

- Г Инвалиды с нарушениями слуха
- К Инвалиды, передвигающиеся на креслах-колясках
- О Инвалиды с нарушениями опорно-двигательного аппарата (ОДА)
- С Инвалиды с нарушениями зрения
- У Инвалиды с нарушениями умственного развития

Состояние доступности объекта (зоны)

- ДП Доступно полностью
- ДП-В Доступно полностью всем
- ДП-И Доступен полностью избирательно
- ДЧ Доступен полностью частично
- ДУ Доступно условно
- «ВНД» Временно недоступно
- «Х» Не предназначен для посещения инвалидами

Вариант организации доступности объекта

(формы обслуживания)

- «А» Доступность всех зон и помещений - универсальная
- «Б» Доступны специально выделенные участки и помещения
- «ДУ» Доступность условная: дополнительная помощь сотрудника, услуги на дому, дистанционно
- «ВДН» Не организована доступность

- «ТСР» Технические средства реабилитации
- «МГН» Маломобильные группы населения (инвалиды всех категорий)

ОСИ):

Обследование объекта и обработку данных провели:

Председатель комиссии - Бойцова О.И. - заведующий ГБДОУ детский сад №48

Члены комиссии

Тюлякова С.А. – старший воспитатель,

Галеницкая М.В. – воспитатель,

Коваленко Е.А.- зам. заведующего по АХЧ

Кириллов А.Е. – рабочий КОРЗ

Прилагаемые документы:

Фотографии — 9 шт.

Копии документов (Планы, Свидетельство, Сертификаты,) — 6 л.

ПАСПОРТ ДОСТУПНОСТИ

объекта социальной инфраструктуры (ОСИ)

1. Общие сведения об объекте

1.1. Наименование (вид) объекта Государственное бюджетное дошкольное образовательное учреждение детский сад №48 Пушкинского района Санкт-Петербурга

1.2. Адрес объекта 196634, Россия, Санкт – Петербург, посёлок Шушары, Детскосельский, Колпинское шоссе, д.15.

1.3. Сведения о размещении объекта:

отдельно стоящее здание 2 этажей, 1765,8 кв. м

часть здания _____ этажей (или на _____ этаже),
_____ кв. м

наличие прилегающего земельного участка (да, нет); да, 12693,
кв. м

1.4. Год постройки здания 1980,

1.5 Название организации (учреждения) (полное юридическое наименование – согласно Уставу, краткое наименование) Государственное бюджетное дошкольное образовательное учреждение детский сад №48 Пушкинского района Санкт-Петербурга (ГБДОУ детский сад _____ „ №48 г. Санкт - Петербург)

1.6 Юридический адрес организации (учреждения) 196634, Россия, Санкт – Петербург, посёлок Шушары, Детскосельский, Колпинское шоссе, д.15, литер А

1.8 Основание для пользования объектом оперативное управление

1.9 Форма собственности государственные бюджетные учреждения субъектов РФ собственность

1.10. Вышестоящая организация (наименование), Администрация Пушкинского района Санкт-Петербурга

1.11. Адрес вышестоящей организации, другие координаты 196600, Санкт – Петербург, г. Пушкин, Октябрьский бульвар, д. 24

2. Характеристика деятельности организации на объекте (по обслуживанию населения)

2.1 Сфера деятельности образовательная

2.2 Виды оказываемых услуг дошкольное образование (ОКВЭД 85.11)

2.3 Форма оказания услуг: на объекте

2.4 Категории обслуживаемого населения по возрасту: (дети, взрослые трудоспособного возраста, пожилые; все возрастные категории): дети в возрасте от 1,5 до 8 лет

2.5 Категории обслуживаемых инвалидов: инвалиды, передвигающиеся на коляске, инвалиды с нарушениями опорно-двигательного аппарата; нарушениями зрения, нарушениями слуха, нарушениями умственного развития: **нет**

2.6 Плановая мощность: посещаемость **230 мест**

2.7 Участие в исполнении ИПР (индивидуальная программа реабилитации) инвалида, ребенка-инвалида **не предусмотрено**

3. Состояние доступности объекта

3.1 Путь следования к объекту пассажирским транспортом

Остановка «Посёлок Детскосельский» автобус: 375, 374, 179, 325 .

маршрутное такси №: К- 180, К- 363;

наличие адаптированного пассажирского транспорта к объекту **нет**

3,2 Путь к объекту от ближайшей остановки пассажирского транспорта:

3.2.1 расстояние до объекта от остановки транспорта **410 - 420 м**

3.2.2 время движения (пешком) **5 - 10 мин.**

3.2.3 наличие выделенного от проезжей части пешеходного пути: **да**

3.2.4 Перекрестки: **регулируемые, со звуковой сигнализацией, таймером, с пешеходным переходом «Зебра»**

3.2.5 Информация на пути следования к объекту: **отсутствует, визуальная**

3.2.6 Перепады высоты на пути: **есть, путь движения на участке с уклонами, местами не широкими**

3.3 Организация доступности объекта для инвалидов — форма обслуживания

п/п	Категория инвалидов (вид нарушения)	Вариант организации доступности объекта (формы обслуживания)
	Все категории инвалидов и МГН	ДУ
1	Передвигающиеся на креслах-колясках	ВДН
2	С нарушениями опорно-двигательного аппарата	ВДН
3	С нарушениями зрения	ДУ
4	С нарушениями слуха	ДУ

* - указывается один из вариантов: «А», «Б», «ДУ», «ВДН»

3.4 Состояние доступности основных структурно-функциональных зон

п/п	Основные структурно-функциональные зоны	Состояние доступности, в том числе для основных категорий инвалидов
1	Территория, прилегающая к зданию (участок)	ДП-В
2	Вход (входы) в здание	Индивидуальное решение с ТСП, ДУ
3	Путь (пути) движения внутри здания (в т. ч. пути эвакуации)	Индивидуальное решение с ТСП, ДУ
4	Зона целевого назначения здания (целевого посещения объекта)	Индивидуальное решение с ТСП, ДУ
5	Санитарно-гигиенические помещения	Технические решения невозможны - организация Альтернативной формы обслуживания
6	Система информации и связи (на всех зонах)	Индивидуальное решение с ТСП, ДУ

**- указывается один из вариантов (видов работ): не нуждается; ремонт (текущий, капитальный); индивидуальное решение с ТСП; технические решения невозможны – организация альтернативной формы обслуживания*

3.5. Итоговое заключение о состоянии доступности ОСИ:

Состояние доступности объекта оценено как доступно условно. Для обеспечения полной доступности объекта для всех категорий инвалидов, необходимо выполнить мероприятия:

- для инвалидов с нарушениями опорно-двигательного аппарата установить

поручни со стороны стены на лестнице с 1 по 2 этаж;

- организация ситуационной помощи для приёма МГН всех категорий заключается в подготовке специалистов, а также путем, вменения им в обязанности выполнение данных мероприятий;

- для инвалидов на кресле-коляске обеспечить беспрепятственное передвижение по 1, 2, этажам путем применения приставных пандусов для преодоления перепада высот и порогов.

4. Управленческое решение

4.1. Рекомендации по адаптациям основных структурных элементов объекта

п/п	Основные структурно-функциональные зоны объекта	Рекомендации по адаптации объекта (вид работы)
1	Территория, прилегающая к зданию (участок)	Ремонт (текущий, капитальный)
2	Вход (входы) в здание	Индивидуальное решение с ТСП
3	Путь (пути) движения внутри здания (в т. ч. пути эвакуации)	Индивидуальное решение с ТСП
4	Зона целевого назначения здания (целевого посещения объекта)	Индивидуальное решение с ТСП
5	Санитарно-гигиенические помещения	Технические решения невозможны - организация Альтернативной формы обслуживания
6	Система информации на объекте (на всех зонах)	Индивидуальное решение с ТСП
7	Пути движения к объекту (от остановки транспорта)	Не нуждается

4.2. Период проведения работ 2 квартал 2022 года.

(указывается наименование документа: программы, плана)

4.3 Ожидаемый результат (по состоянию доступности) после выполнения работ по адаптации доступен полностью избирательно (ДИ-И) (С, Г,О), доступен условно (ДУ) (К)

4.4. Для принятия решения требуется:

Согласование с территориальными органами социальной защиты населения:
согласно СП 59.133302012

4.4.1. согласование на Комиссии

Не требуется

(наименование Комиссии по координации деятельности в сфере обеспечения доступной среды жизнедеятельности для инвалидов и других МГН)

4.4.2 согласование работ с надзорными органами:

«Центр общественной экспертизы и сертификации СПб ГО ООО «ВОИ»

4.4.3. техническая экспертиза; разработка проектно-сметной документации

4.4.4. согласование с вышестоящей организацией: собственником объекта

4.4.5. согласование с общественными организациями инвалидов:

Санкт-Петербургская городская организация Общероссийской общественной организации «Всероссийское Общество Инвалидов».

4.4.6. другое нет.

4.5. Информация размещена (обновлена) на Карте доступности субъекта Российской Федерации

дата _____ г., информационный портал Государственной программы «Доступная среда» www.zhit-vmeste.ru (Жить вместе), <http://zhitvmeste.ru> tap/ (Карта Доступности объектов)

_____ *(наименование сайта, портала)*

5. Особые отметки

Паспорт сформирован на основании:

1. Анкета «ПО ОПРЕДЕЛЕНИЮ ДОСТУПНОСТИ ОБЪЕКТА СОЦИАЛЬНОЙ ИНФРАСТРУКТУРЫ ДЛЯ ИНВАЛИДОВ И ДРУГИХ МАЛОМОБИЛЬНЫХ ГРУПП НАСЕЛЕНИЯ»
2. Акта обследования объекта: «Акт обследования объекта социальной инфраструктуры на предмет соблюдения нормативных требований беспрепятственного доступа к нему инвалидов и других маломобильных групп населения» от «15» июля 2021 г.
3. Решения Комиссии от 23 июля 2021г.

Особые отметки

Приложения:

1. Приложение 1: Результаты фото структурно-функциональных зон объекта.
2. Приложение 2: поэтажные планы, паспорт БТИ
3. Приложение 3: Другое (в том числе дополнительная информация о путях движения к объекту)

Руководитель рабочей группы:

Заведующий

ГБДОУ детский сад № 48

_____ О.И. Бойцова

Члены рабочей группы:

Заместитель заведующего по АХЧ

_____ Е. А. Коваленко


Воспитатель

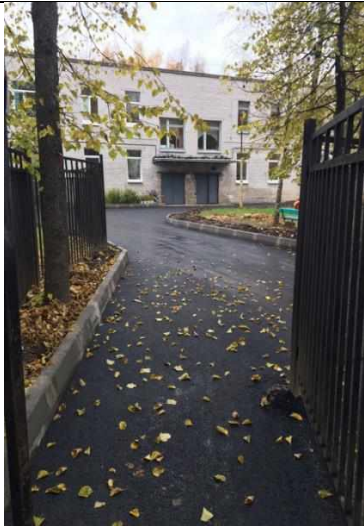
_____ М.В.Галеницкая

Приложение 1 к Акту обследования объекта социальной инфраструктуры к паспорту
ОСИ «Фотографии структурно-функциональных зон объекта»

Фотографии структурно-функциональных зон объекта

к анкете от ГБДОУ детский сад №48 Пушкинского района Санкт – Петербурга
по определению доступности объекта социальной
инфраструктуры для инвалидов и других маломобильных групп населения по
адресу: 196634, Санкт-Петербург, п. Шушары, Детскосельский, Колпинское шоссе д.
15, Литер А

название, адрес объекта учреждения (организации)				
№ п/п	№ п/п анкет	Зона, элемент зоны(параметра), техническое средство обустройства объекта	Фотография зоны, элемента зоны (параметра), технического средства обустройства	Примечание
1	2	3	4	5
1.Подходы к объекту, пути движения				
	1.1	Пути пешеходного движения		

				
	1.2	Лестницы (на подходах к объекту, на участках)	НЕТ	
	1.3	Пандусы стационарные, дублирующие внешние лестницы	НЕТ	
	1.4	Подъемные платформы с вертикальным / наклонным перемещением на внешних лестницах	НЕТ	
2 Входной узел				
	2.1	Наружные лестницы (Крыльцо)	Фото	
	2.2	Пандусы стационарные, дублирующие наружные лестницы	НЕТ	
	2.3	Пандусы инвентарные (сборно-разборные, откидные, выдвижные и т.п.)	НЕТ	

	2.4	Подъемные платформы с вертикальным / наклонным перемещением	НЕТ	
	2.5	Подъемники мобильные	НЕТ	
	2.6	Входные площадки		
	2.7	Входные тамбуры		

	2.8	Входные двери, в т.ч. тамбурные		
		Прозрачные двери на входе в здание	НЕТ	
	2.9	Вестибюли общественных зданий	НЕТ	
3 Пути движения внутри здания				
	3.1	Коридоры, переходы в другие здания		
	3.2	Дверные и открытые проемы в стенах, выходах из помещений и коридоров		
	3.3	Внутренние лестницы		

				
	3.4	Пандусы стационарные	НЕТ	
	3.5	Пандусы инвентарные (сборно-разборные, откидные, выдвижные и т.д.)	НЕТ	
	3.6	Подъемные платформы с вертикальным / наклонным перемещением	НЕТ	
	3.7	Подъемники мобильные	НЕТ	
	3.8	Лифты	НЕТ	
	3.9	Эскалаторы	НЕТ	

	3.10	Пути эвакуации		
			фото	
4 Специальные требования к помещениям, местам обслуживания инвалидов				
	4.1	Помещения, места приема МГН в административных зданиях		
	4.1.1	Зона (зоны) обслуживания посетителей	НЕТ	
	4.1.2	Коридоры, места ожидания	НЕТ	
	4.1.3	Помещения для приема посетителей	НЕТ	
	4.4	Оборудование мест обслуживания МГН в зданиях зрелищных (спортивно-зрелищных) учреждений. Для инвалидов рекомендуется делать доступными помещения зрительского комплекса: вестибюль, гардероб, санузлы, фойе, буфеты, коридоры и кулуары перед зрительным залом		
	4.4.1	Зрительный зал	?	
	4.5	Оборудование мест обслуживания МГН в зданиях и помещениях учебно-воспитательного назначения		
	4.5.1	Актовые и зрительные залы неспециализированных образовательных учреждений	НЕТ	

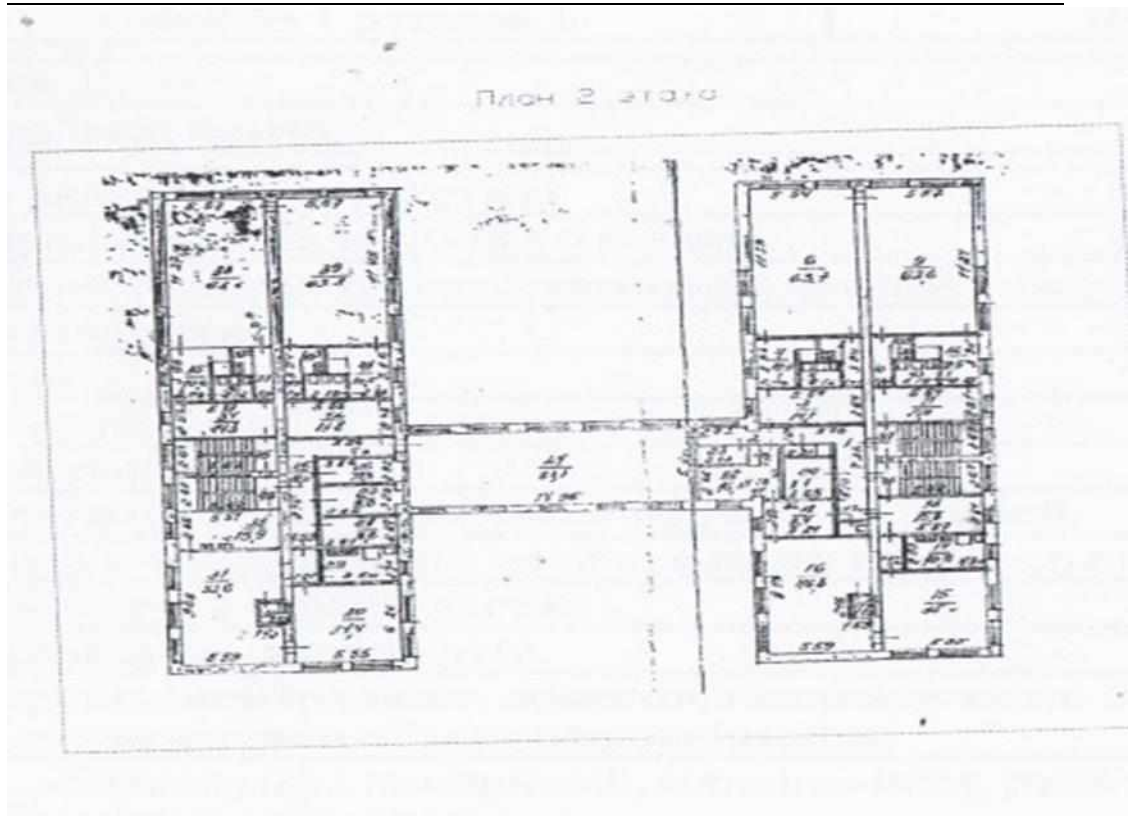
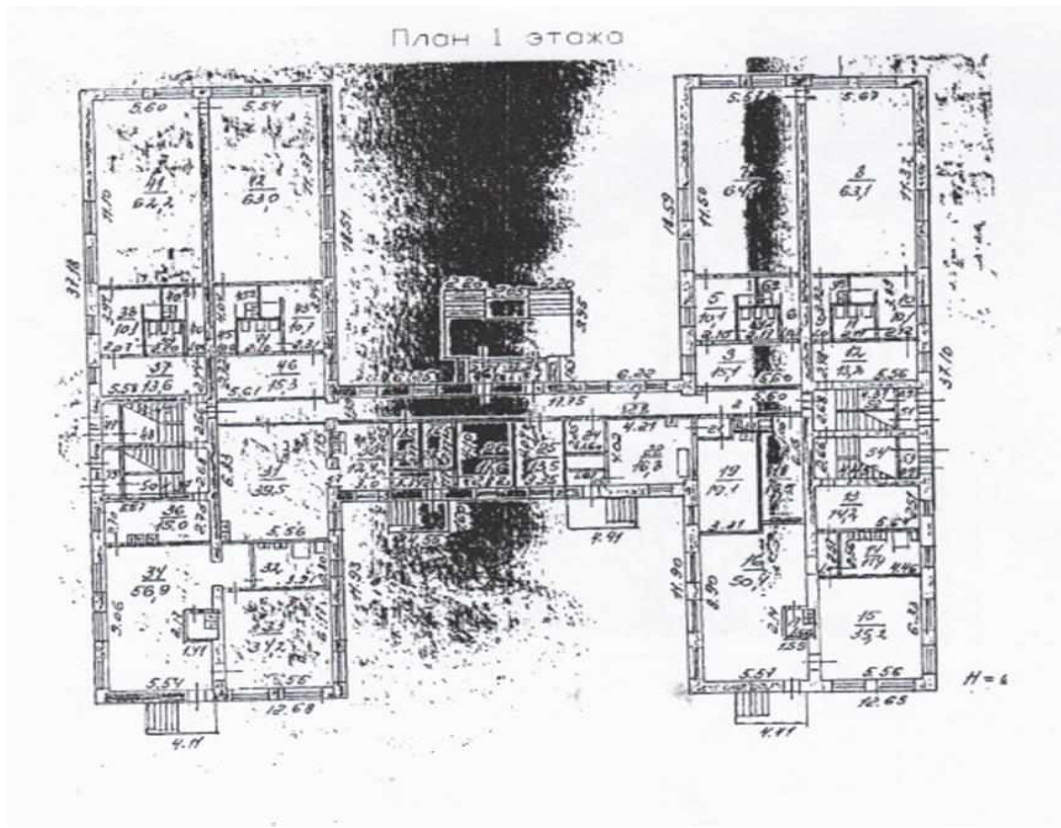
	4.5.2	Читальные залы библиотек неспециализированных общеобразовательных	НЕТ	
	4.5.3	Учебные помещения общеобразовательных учреждений	НЕТ	
	4.5.4	Раздевалки физкультурных залов и бассейнов неспециализированных общеобразовательных учреждений	НЕТ	
	4.6	Оборудование мест обслуживания МГН в зданиях и помещениях учреждений здравоохранения		
	4.6.1	Входная зона	НЕТ	
	4.6.2	Коридоры	НЕТ	
	4.6.3	Травмпункт	НЕТ	
	4.6.4	Кабинеты врачей	НЕТ	
	4.6.5	Процедурные	НЕТ	
	4.6.6	Зал лечебных и грязевых ванн	НЕТ	
	4.8	Расположение внутреннего оборудования и устройств в помещениях		
	4.8.1	Помещения		
5.Санитарно-гигиенические помещения				
	5.1	Кабина в общей уборной	НЕТ	
	5.2	Универсальная кабина (при отсутствии доступной кабины в общей уборной)	НЕТ	
	5.3	Кабина душевая	НЕТ	

		закрытая		
	5.4	Кабины душевые открытые и со сквозными проходами	НЕТ	
7 Автостоянки				
	7.1	Индивидуальные автостоянки на участке около или внутри зданий учреждений обслуживания	НЕТ	
	7.2	Многоуровневые автостоянки	НЕТ	

Заведующий
ГБДОУ детский сад № 48

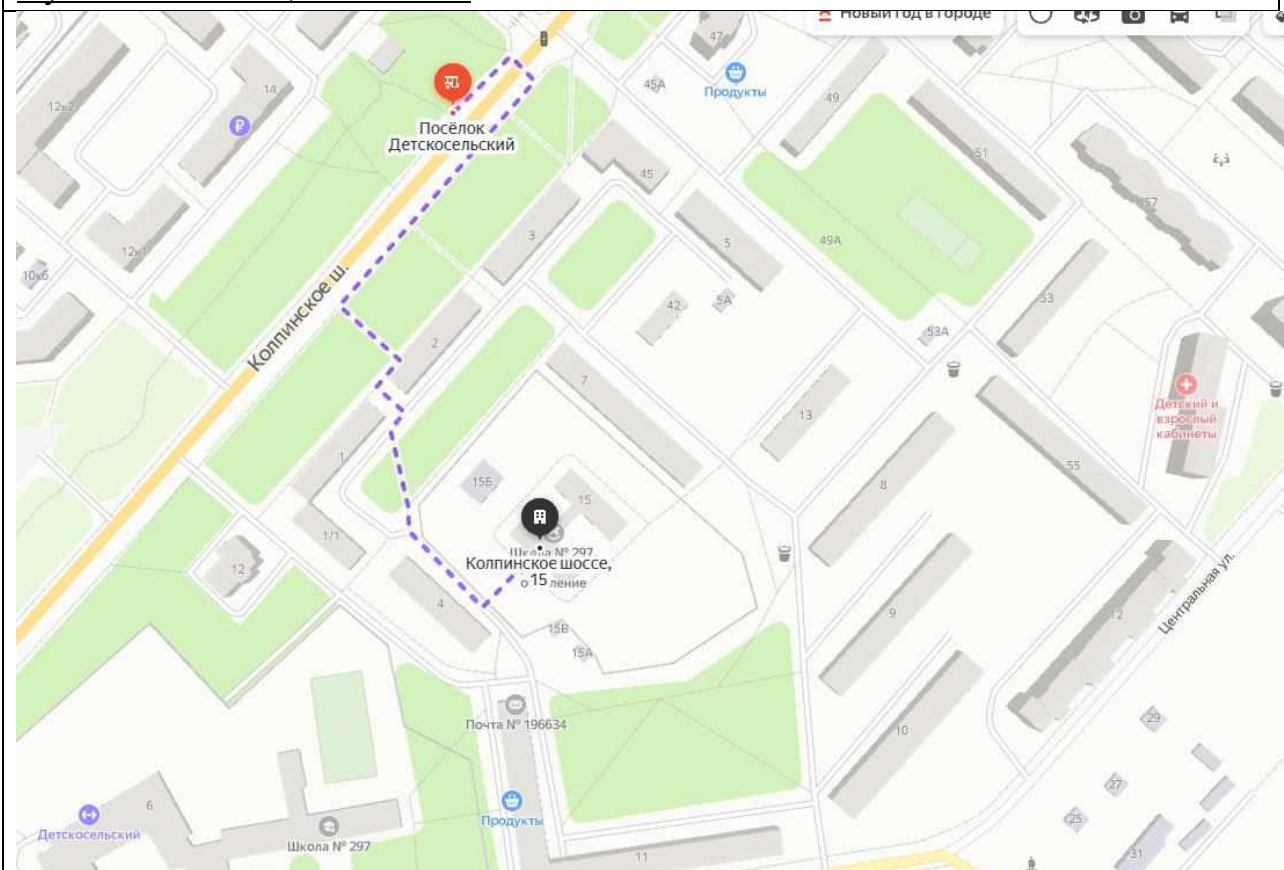
_____ О.И. Бойцова

Приложение 2
Поэтажный план объекта



Приложение 3

Путь №1 420 м, 5 – 10 мин



Путь №2 410 м, 5 - 10 мин

